

2024 경기교육 기본계획



경기교육

비 전

미래교육의 중심, 새로운 경기교육

목 표

기본 인성과 기초 역량을 갖춘 미래인재 양성

기 조

자율 ' 균형 ' 미래

경기교육 정책 방향



비전

미래교육의 중심 새로운 경기교육

목표

기본 인성과 기초 역량을 갖춘
미래인재 양성

경기교육의 기초



자율은
다양성과 창의성을 보장하는
경기교육의 원동력입니다

경기교육은
신뢰를 바탕으로 소통과 협력을 통해
교육공동체가 스스로 결정하고
책임감 있게 실천할 수 있도록
힘쓰겠습니다



균형은
교육의 본질에 집중하겠다는
경기교육의 다짐입니다

경기교육은
서로의 다름을 인정하고 존중하며
교육공동체의
조화로운 성장을
지원하겠습니다



미래는
경기교육이 열어가는
새로운 길입니다

모든 학생이
저마다의 꿈을 스스로 펼치고
함께 만들어갈 수 있도록
경기교육은
미래를 향해 나아가겠습니다

경기교육 정책 방향

1



경기교육, 미래를 열어갑니다

에듀테크 활용과 지역교육협력으로 학생 맞춤형 교육을 실현하여
학생 스스로 꿈을 펼치는 새로운 미래를 열어하겠습니다

2



경기교육, 역량을 키워갑니다

미래지향적 교육과정을 운영하고 교원의 전문성을 강화하여
창의력과 잠재력을 발휘할 수 있도록 모든 학생의 역량을 키워하겠습니다

3



경기교육, 교육공동체가 함께 성장합니다

존중과 협력으로 인성교육을 강화하고 권리와 책임의 균형을 통해
교육공동체 모두의 성장을 지원하겠습니다

4



경기교육, 모두의 **안전**을 살핍니다

교육의 공적 책임을 확대하고 맞춤형 교육지원을 강화하여
모두가 행복하게 성장할 수 있도록 건강과 안전을 지키겠습니다

5



경기교육, **학교 중심** 행정으로 지원합니다

미래지향적 교육행정 체계를 구축하여 학교업무를 효율화하고
교육공동체의 소통과 참여로 학교 중심의 행정을 펼치겠습니다

경기교육, 미래를 열어갑니다

“

에듀테크 활용과 지역교육협력으로
학생 맞춤형 교육을 실현하여
학생 스스로 꿈을 펼치는
새로운 미래를 열어가겠습니다

”



에듀테크 활용 학력 향상

학생 맞춤형 학습 지원

기초학력 보장 강화

지역교육협력 강화

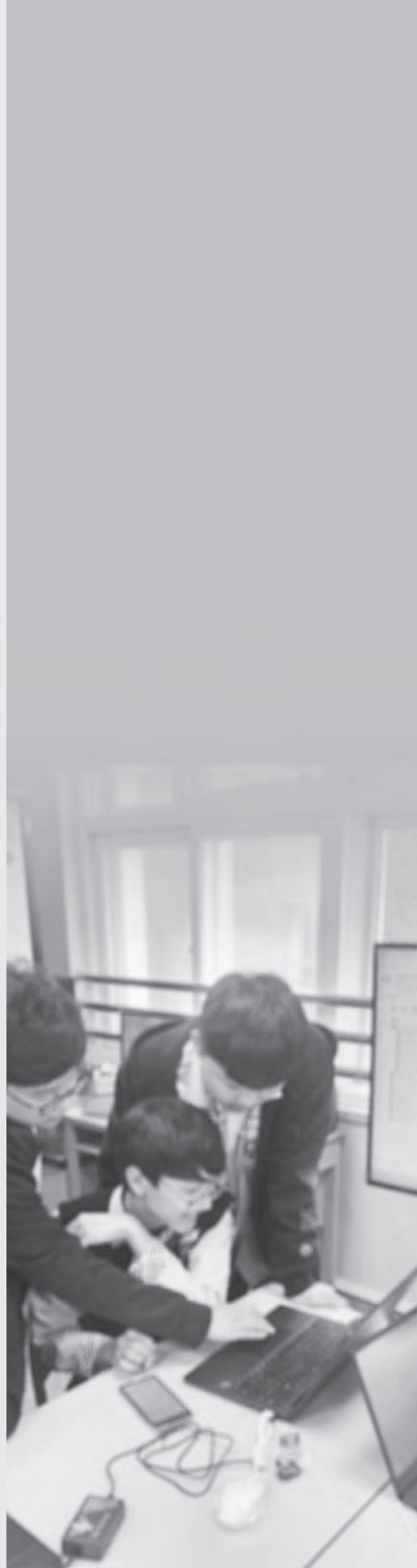
경기공유학교 운영

지역 중심 미래교육 협력체제 구축

미래교육 체제 구축

미래교육 기반의 학교 운영 다양화

과밀학급·과대학교 해소



경기교육, 역량을 키워갑니다

“

미래지향적 교육과정을 운영하고
교원의 전문성을 강화하여
창의력과 잠재력을 발휘할 수 있도록
모든 학생의 역량을 키워가겠습니다

”





역량 함양 교육과정 운영

경기미래교육과정 운영

창의융합교육 강화

IB 프로그램 운영

학생 맞춤형 진로·직업교육 강화

학생 발달 단계별 진로교육 다양화

산학연계형 직업교육 활성화

교원의 미래교육 역량 강화

교원 연구활동 지원

교원 전문성 강화 지원



경기교육, 교육공동체가 함께 성장합니다

“

존중과 협력으로
인성교육을 강화하고
권리와 책임의 균형을 통해
교육공동체 모두의 성장을
지원하겠습니다

”



균형 있는 인성·시민교육 운영

인성교육 내실화

세계시민교육 강화

디지털 시민교육 강화

교육활동 보호 강화

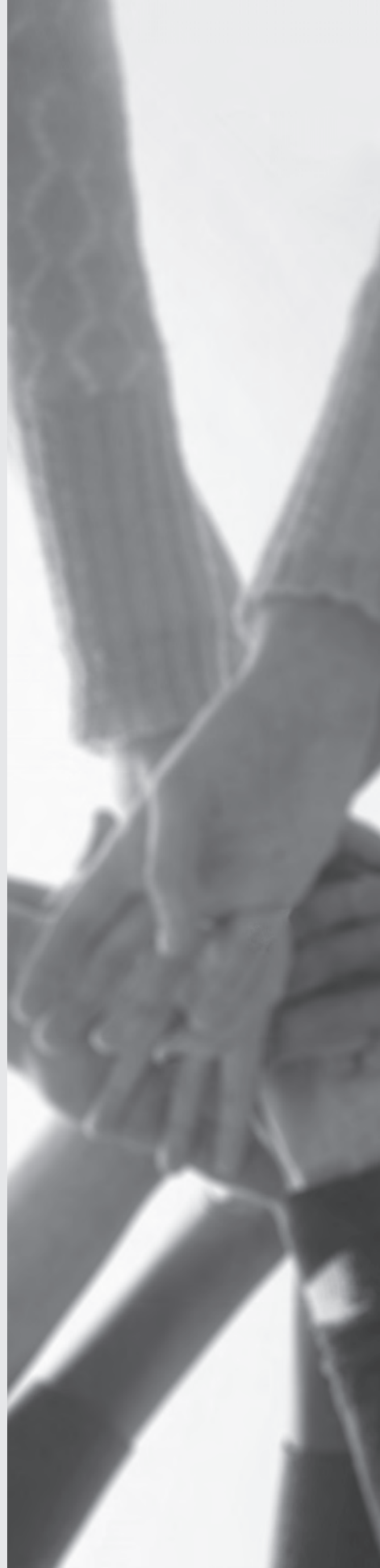
학교 교육활동 보장 확대

권리와 책임 강화

교육공동체 자율성 확대

학교 운영의 자율성 강화

사학의 자율 운영 역량 제고



경기교육, 모두의 안전을 살핍니다

“

교육의 공적 책임을 확대하고
맞춤형 교육지원을 강화하여
모두가 행복하게 성장할 수 있도록
건강과 안전을 지키겠습니다

”





교육의 공적 책임 확대

유보통합 추진 체계 구축 및 운영
돌봄, 방과후학교 강화

맞춤형 교육지원 강화

현장 중심 특수교육 지원체계 강화
다문화학생 체계적 지원 확대
대안교육 지원 강화

건강하고 안전한 교육환경 조성

학교폭력 예방 및 지원 강화
통합적 학생건강 지원
교육환경 안전 강화
학생 및 교직원 복지 확대



경기교육, 학교 중심 행정으로 지원합니다

“

미래지향적 교육행정 체계를 구축하여
학교업무를 효율화하고
교육공동체의 소통과 참여로
학교 중심의 행정을 펼치겠습니다

”





학교 중심 교육행정 강화

교육활동 중심 학교업무 효율화
데이터 기반 교육정책 및 평가 내실화
현장의 정책 참여 및 소통 활성화

미래지향적 교육지원 체계 구축

미래교육 중심 조직 운영 지원
교육행정기관의 역할 재구조화
역량 중심 인사제도 운영 개선
청렴성과 책임성 강화



경기교육은 25개 교육지원청 31개 시·군 4718개 학교와 함께 합니다



경기도교육청 지역별 학교 수 (기준일 2023.09.30.)

	유치원	초등학교	중학교	고등학교	특수학교	기 타
고양	155	89	44	38	4	2
광명	43	25	12	11	0	1
군포·의왕	61	41	19	13	1	0
김포	97	47	24	14	1	0
동두천·양주	63	47(1)	17	14	1	1
부천	120	64	33	28	2	1
수원	178	100	57	44	3	5
시흥	80	49	25	17	0	1
안산	84	55(1)	30	24	2	0
안양·과천	82	46	26	25	1	0
연천	13	13	6	2	0	1
의정부	63	34	20	16	2	3
파주	89	60	28	18	2	0
평택	114	65(4)	28	21	2	1
화성·오산	225	128(3)	54	38	4	0





	유치원	초등학교	중학교	고등학교	특수학교	기타
가평	14	13(3)	6	5	0	1
광주·하남	84	58	25	18	5	1
구리·남양주	136	84(1)	44	28	1	1
성남	117	73	46	36	2	6
안성	45	33(1)	13	9	1	1
양평	25	22(1)	12	8	1	0
여주	33	23(3)	13	9	0	0
용인	158	103(2)	50	32	2	2
이천	44	31	15	12	1	1
포천	28	29	14	7	0	0

※ ()는 분교장 수

※ 기타는 각종학교 19교(각종학교 2교, 외국인학교 6교, 대안학교 11교),
고등공민학교 1교, 방송통신중학교 4교, 방송통신고등학교 5교

